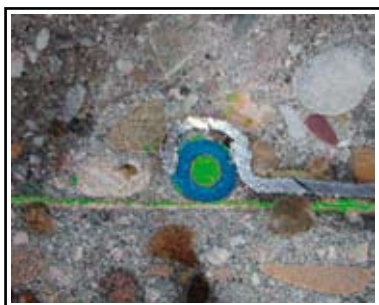


Re-injecto LB

Wąż iniekcyjny do wielokrotnych iniekcji z użyciem mikrocementu Omnitek lub żywic Gelacryl.



• obszar zastosowania

Uszczelnianie przerw roboczych, połączeń konstrukcyjnych, przejść rur, połączeń płyty dennej ze ścianami szczelinowymi z możliwością wykonania powtórnej iniekcji mikrocementem Omnitek Inject lub żywicami Gelacryl.

• zalety

- Łatwa iniekcja i reiniekcja mikrocementem Omnitek Inject lub żywicami Gelacryl.
- Możliwość wykonania iniekcji żywicami poliuretanowymi lub epoksydowymi (nie można iniektować nimi powtórnie).
- Prosta instalacja z użyciem specjalnych uchwytów i podwójnych końcówek szalunkowych Twinbox.
- Brak efektu „skręcenia się” węża po rozwinięciu z rolki.
- Możliwość dopasowania Re-injecto LB do długości połączenia w miejscu zastosowania.
- Maksymalna długość węża przy iniekcji mikrocementem: 6 m.
- Maksymalna długość węża przy iniekcji żywicami iniekcyjnymi: 10 m.
- Instalacja niewymagająca stosowania specjalnego sprzętu.
- Możliwość wykonania iniekcji pod niskim ciśnieniem.
- Trwałość uszczelnienia po wykonaniu iniekcji.
- Możliwość wykonania iniekcji uzupełniającej w przypadku wystąpienia przecieków.
- Zginanie węża bez ryzyka zablokowania przepływu.
- Budowa węża zapobiegająca załamywaniu się pod naciskiem betonu.
- Wytrzymałość Re-injecto LB na nacisk mieszanki betonowej do 20 metrów.

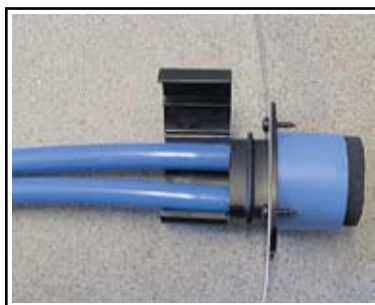
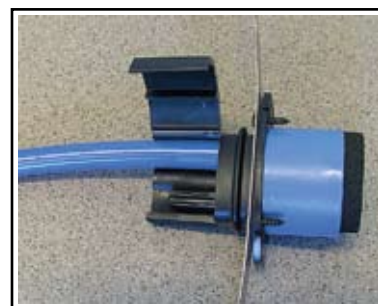
• opis

Niebieski plastikowy wąż iniekcyjny o okrągłym przekroju, średnicy zewnętrznej ok. 11mm i wewnętrznej ok. 5 mm. Podczas tłoczenia materiał iniekcyjny przedostaje się na zewnątrz węża przez niewielkie nacięcia (1 nacięcie co 12-14 mm) w strukturze węża. Pod wpływem ciśnienia tłoczonego materiału następuje rozwarście nacięć i przedostanie się materiału na zewnątrz węża, i wypełnienie połączenia. Po zakończeniu iniekcji następuje samoistne zamknięcie otworów. Wąż można przepłukać wodą pod ciśnieniem 0,5 bara.

• instrukcje stosowania

1. Instalacja

- Za pomocą zacisków metalowych zamocować końcówki łączące Twinbox na zewnętrznych prętach zbrojeniowych. Zużycie końcówek Twinbox wynosi 1/10 m lub 1/6 m węża w zależności od długości odcinka.
- Na szalunku zamontować gumową nakładkę końcówki Twinbox.
- Przygotować wąż o odpowiedniej długości. Maksymalna długość węża wynosi:
 - 10m w przypadku iniekcji żywicami Gelacryl, poliuretanowymi lub epoksydowymi.
 - 6m w przypadku iniekcji mikrocementem.
- Powierzchnia betonu przygotowanego pod instalację Re-injecto LB musi być równa tak, żeby wąż przylegał do połączenia na całej długości.
- Rozłożyć Re-injecto LB na środku połączenia. Minimalne pokrycie węża betonem wynosi 7cm po obu stronach. Należy zapewnić nieprzerwany kontakt węża z powierzchnią połączenia.
- Re-injecto LB instaluje się na powierzchni betonu za pomocą uchwytów. Zużycie uchwytów: 1 uchwyt na każde 15 cm, uchwyt można mocować przy pomocy gwoździ z podkładką.
- Otworzyć zacisk z tyłu kostki łączącej Twinbox i przyłączyć końce węża. Upewnić się, że zakończenia przeszły przez całą długość nasadki w końcówce Twinbox. Standardowo wąż wlotowy umieszcza się po prawej, a wylotowy po lewej stronie z tyłu końcówki łączącej Twinbox.
- Zamknąć zacisk na końcu końcówki łączącej w celu unieruchomienia węża.



- Połączenie dwóch węży wymaga zakładu o długości 15 cm i odstępu 3-5 cm między wężami.

2. Iniekcja

- Wąż Re-injecto LB może być iniektowany, również wielokrotnie, mikrocementem Omnitek Inject lub żywicami Gelcryl.

Uwagi

- W razie konieczności do iniekcji węża Re-injecto LB można użyć poliuretanowych lub epoksydowych żywic De Neef. Nie ma możliwości wykonania powtórnych iniekcji tymi żywicami.
- Iniekcję należy wykonywać po całkowitym związaniu betonu, po zakończeniu procesu osiadania i kurczenia (28 dni).
- Przed wykonaniem iniekcji węży pęknięcia i ubytki widoczne na powierzchni betonu przy styku należy wypełnić cementem szybkowiązującym (np. Aquatek Plug).
- Z końcówek Twinbox na obu końcach pojedynczej długości węża zdjąć zatyckę z pianki.

- Wyjąć białe zaślepki zamykające:
 - Lewy otwór do węża wylotowego.
 - Prawy otwór do węża wlotowego
- Umieścić paker w końcówce Twinbox w odpowiednim otworze.



- Sprawdzić drożność węża wodą lub sprężonym powietrzem.
- Rozpocząć iniekcję przy niskim ciśnieniu tak, aby wypełnić wąż. Zamknąć otwór wylotowy pakierem, kiedy żywica zacznie wypływać z przeciwnego końca węża.
- Wtłoczyć do węża odmierzoną ilość żywicy. Przepływ materiału można kontrolować na ciśnieniomierzu zamontowanym przy pompie.
- Po okresie ok. połowy czasu wiązania żywicy wtłoczyć następną ilość materiału iniekcyjnego. Kontynuować iniekcję aż do osiągnięcia stałego ciśnienia żywicy. Po uzyskaniu stałego ciśnienia tłoczenia połączenie uszczelnia się.

3. Powtórna iniekcja

- Jeśli w miarę upływu czasu zajdzie potrzeba wykonania powtórnej iniekcji, Re-injecto LB należy przepłukać wodą w celu oczyszczenia węża.
- Usunąć paker znajdujący się na końcu węża.
- Podłączyć pompę wodną lub wąż podający wodę do pakera iniekcyjnego. Płukać pod ciśnieniem poniżej 0,5 bara.
- Kontynuować płukanie aż do momentu, kiedy z węża zacznie wypływać czysta woda.
- Wąż jest wtedy odpowiednio przygotowany do kolejnej iniekcji.

• dane techniczne/właściwości

Właściwość	Wartość
Kształt profilu	okrągły
Tworzywo	PVC
Kolor	niebieski
Zewnętrzna średnica	11 mm ± 1 mm
Wewnętrzna średnica	5 mm ± 1 mm
Długość nacięć	< 5 mm
Odstęp między nacięciami	12-14 mm
Płukanie pod ciśnieniem	< 0,5 bara
Ciśnienie rozwarcia nacięć	> 0,5 bara
Waga	Ok. 0,12 kg/m

• wygląd

Niebieski, okrągły wąż iniekcyjny z kanałem wewnętrznym i 4 rzędami mikronacięć na obwodzie profilu.

• zużycie

Ilość materiału potrzebna do wykonania uszczelnienia zależy od długości i rodzaju połączenia do uszczelnienia. Zużycie żywicy zależy od wielkości pustek do wypełnienia wokół Re-injecto LB.

• opakowanie

Wąż Re-injecto LB stanowi element zintegrowanego systemu

- Wąż Re-injecto LB : rolka 50 m.
- Kostka Twinbox : 5 sztuk (w opakowaniach po 5 sztuk)^(*)
- Zaciski : 450 sztuk (w opakowaniach po 225 sztuk)^(*)

^(*)Zamawiane oddzielnie.

- **przechowywanie** | Magazynowany w suchym miejscu może być przechowywany bez ograniczeń.
- **akcesoria** | **zamawiane oddzielnie**
 - Pakery i akcesoria.
- **zdrowie i bezpieczeństwo** | Pełne informacje znajdują się w odpowiedniej karcie charakterystyki (MSDS).